



CATÁLOGO JUREIA



Clique nos ícones para interagir



15 99758.6688



LIGAR



JUREIAPISCICULTURA



JUREIAITAPE

ESPÉCIE: PIRARUCU



PESO MÁXIMO:

150KG

TAMANHO ADULTO:

300CM

CLASSIFICAÇÃO (ALIMENTAÇÃO):

CARNÍVORO

ESCAMA OU COURO:

ESCAMAS

FUNDO, MEIA ÁGUA OU SUPERFÍCIE

MEIA ÁGUA

GANHO DE PESO MENSAL:

100G

Possuindo um crescimento anual médio de 8.0 a 12.0 quilos, o Pirarucu pode atingir em média 150 quilos.

Destaca-se por ter uma coloração em um tom verde escuro no dorso, tal como, uma cor avermelhada escura nos flancos e na cauda.

O Pirarucu é um predador, se alimentando principalmente de outros peixes. possui um bexiga natatória evoluída, funcionando como um "pulmão" e fazendo o peixe respirar na superfície d'água.

ESPÉCIE: PIRAPUTANGA



PESO MÁXIMO:

6KG

TAMANHO ADULTO:

50CM

CLASSIFICAÇÃO (ALIMENTAÇÃO):

HERBÍVORO

ESCAMA OU COURO:

ESCAMAS

FUNDO, MEIA ÁGUA OU SUPERFÍCIE

SUPERFÍCIE

GANHO DE PESO MENSAL:

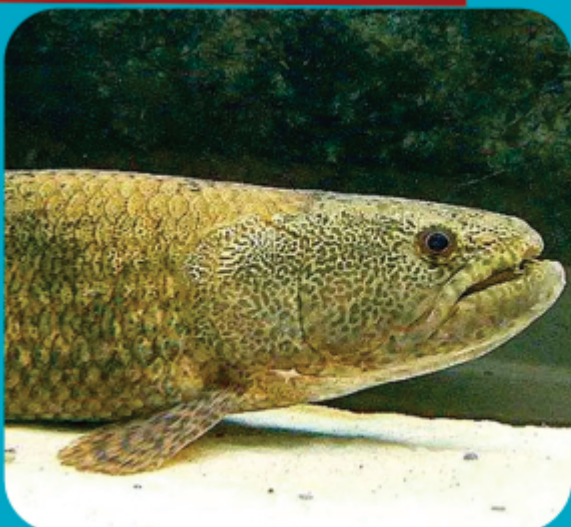
50G

Possuindo um crescimento anual médio de 1.0 a 1.5 kgs, o Piraputanga pode atingir em média até 3 kgs.

Destaca-se por seu tom amarelado, com um corpo mais acentuado e fino em relação a outras espécies de sua família e cauda vermelha.

É um peixe onívoro, sendo extremamente apreciado na pesca esportiva.

ESPÉCIE: TRAIÇÃO DO AMAZONAS



PESO MÁXIMO:

20KG

TAMANHO ADULTO:

100CM

CLASSIFICAÇÃO (ALIMENTAÇÃO):

CARNÍVORO

ESCAMA OU COURO:

ESCAMAS

FUNDO, MEIA ÁGUA OU SUPERFÍCIE

FUNDO

GANHO DE PESO MENSAL:

35G

Possuindo um crescimento anual de em média 800g a 1 quilo, podendo chegar ou ultrapassar os 20 quilos. Destaca-se por ser de tom marrom escuro e pode ser preto.

É um peixe carnívoro e bem agressivo. Facilmente atraído por iscas artificiais. Também se destaca pela carne de excelente sabor. Se reproduz naturalmente em represas e lagos.

ESPÉCIE: TILÁPIA GIFT



PESO MÁXIMO:

8 KG

TAMANHO ADULTO:

45 CM

CLASSIFICAÇÃO (ALIMENTAÇÃO):

HERBÍVORO

ESCAMA OU COURO:

PEIXE DE ESCAMA

FUNDO, MEIA ÁGUA OU SUPERFÍCIE

MEIA ÁGUA

GANHO DE PESO MENSAL:

100G

Possuindo um crescimento anual médio de 1.2 kgs a Tilápia Gift atingir até 8 kg.

A famosa TILÁPIA GIFT foi produzida através de um melhoramento genético, resultando em uma tilápia com maior taxa de crescimento, mais resistente e com melhor rendimento de filé.

Chega ao ponto de abate com cerca de oito meses, 800g é o peso ideal para consumo e venda. Hoje em dia é o peixe mais consumido no Brasil, tendo uma excelente carne.

Engorda cerca de 100g por mês, considerando uma alimentação correta e regrada. (mínimas duas vezes ao dia)

ESPÉCIE: TILÁPIA SAINT PETER



PESO MÁXIMO:

7 KG

TAMANHO ADULTO:

45 CM

CLASSIFICAÇÃO (ALIMENTAÇÃO):

HERBÍVORO

ESCAMA OU COURO:

PEIXE DE ESCAMA

FUNDO, MEIA ÁGUA OU SUPERFÍCIE

MEIA ÁGUA

GANHO DE PESO MENSAL:

80G

Possuindo um crescimento anual médio de 1.2 kgs a Tilápia Saint Peter atingir até 7 kg.

SAINT PETER é o nome dado à famosa Tilápia "vermelha", é muito conhecida e apreciada pelo sabor de sua carne. Possui uma ótima resistência no tanque e um excelente rendimento de filé.

Chega ao ponto de abate com cerca de nove meses, 800g é o peso ideal para consumo e venda. Hoje em dia é o peixe mais consumido no Brasil, tendo uma excelente carne.

Engorda cerca de 80g por mês, considerando uma alimentação correta e regrada. (mínimas duas vezes ao dia)

ESPÉCIE: CARPA CAPIM



PESO MÁXIMO:

20 KG

TAMANHO ADULTO:

1,50 CM

CLASSIFICAÇÃO (ALIMENTAÇÃO):

HERBÍVORO

ESCAMA OU COURO:

PEIXE DE ESCAMA

FUNDO, MEIA ÁGUA OU SUPERFÍCIE

MEIA ÁGUA

GANHO DE PESO MENSAL:

100G

CARPA CAPIM é um peixe muito conhecido por sua característica de se alimentar da vegetação presente no tanque, daí vem seu nome. Ela irá ajudar na manutenção da vegetação, se alimentando de capim, musgo, limbo, mato...

Embora seja um peixe mais "difícil" de ser pescado, possui uma carne boa e branca.

ESPÉCIE: CARPA HÚNGARA



PESO MÁXIMO:

14 KG

TAMANHO ADULTO:

1,20 CM

CLASSIFICAÇÃO (ALIMENTAÇÃO):

HERBÍVORO

ESCAMA OU COURO:

PEIXE DE ESCAMA

FUNDO, MEIA ÁGUA OU SUPERFÍCIE

MEIA ÁGUA

GANHO DE PESO MENSAL:

120G

CARPA HÚNGARA é um peixe produzido através de um melhoramento genético da carpa comum, visando a lucratividade para o produtor já que tem um maior rendimento de filé.

Dentre suas características estão o crescimento rápido, fácil manejo, rusticidade e resistência a variação de temperatura.

O hábito alimentar da carpa húngara possibilita economia ao seu cultivo, pois a espécie gosta de comer zooplâncton e plâncton, gerando uma economia na ração.

ESPÉCIE: CARPA CABEÇUDA



PESO MÁXIMO:

40 KG

TAMANHO ADULTO:

1,00 CM

CLASSIFICAÇÃO (ALIMENTAÇÃO):

HERBÍVORO

ESCAMA OU COURO:

PEIXE DE ESCAMA

FUNDO, MEIA ÁGUA OU SUPERFÍCIE

MEIA ÁGUA

GANHO DE PESO MENSAL:

120G

CARPA CABEÇUDA seu nome vem do formato da cabeça, maior em relação as outras espécies. Bem ativa independente da época ou temperatura da água.

É muito procurada pelo seu crescimento rápido. É conhecida como uma espécie que filtra a água do tanque na respiração, ajudando a manter a qualidade da água.

O hábito alimentar da carpa cabeçuda possibilita economia ao seu cultivo, pois a espécie gosta de comer zooplâncton e plâncton, gerando uma economia na ração.

ESPÉCIE: CACHAPIRA



PESO MÁXIMO:

40 KG

TAMANHO ADULTO:

1,00 CM

CLASSIFICAÇÃO (ALIMENTAÇÃO):

CARNÍVORA

ESCAMA OU COURO:

PEIXE DE COURO

FUNDO, MEIA ÁGUA OU SUPERFÍCIE

FUNDO

GANHO DE PESO MENSAL:

250 A 300 G

CACHAPIRA é uma espécie relativamente nova na piscicultura, é um híbrido, originário do cruzamento da cachara com a pirarara. Vem chamando a atenção nos pescueiros e trazendo bons resultados de esportividade aos pescadores.

Peixe ágil e rápido. Reúne a força bruta da pirarara e a agilidade e rapidez da cachara.

ESPÉCIE: CACHARA



PESO MÁXIMO:

18 KG

TAMANHO ADULTO:

1,00 CM

CLASSIFICAÇÃO (ALIMENTAÇÃO):

CARNÍVORA

ESCAMA OU COURO:

PEIXE DE COURO

FUNDO, MEIA ÁGUA OU SUPERFÍCIE

FUNDO

GANHO DE PESO MENSAL:

100G

CACHARA é uma espécie de couro muito semelhante ao pintado, é uma muito esportiva e ideal para o consumo e comercialização, afinal, tem uma carne gordurosa, saborosa e sem espinhos. Tem um comportamento tranquilo e é muito resistente a variação de temperatura.

De hábito noturno, prefere se alimentar em horas de baixa iluminação até se adaptar à luminosidade do dia.

ESPÉCIE: CARPA ORNAMENTAL (COLORIDA)



PESO MÁXIMO:

14 KG

TAMANHO ADULTO:

90 CM

CLASSIFICAÇÃO (ALIMENTAÇÃO):

HERBÍVORO

ESCAMA OU COURO:

PEIXE DE ESCAMA

FUNDO, MEIA ÁGUA OU SUPERFÍCIE

MEIA ÁGUA

GANHO DE PESO MENSAL:

100G

CARPA KOI tem origem chinesa e é um dos peixes mais resistentes da piscicultura, é muito procurada por conta de sua coloração para tanques e lagos ornamental.

É uma espécie de desova fácil em açudes naturais, a época de reprodução é de agosto a fevereiro.

ESPÉCIE: CASCUDO



PESO MÁXIMO:

1,5 KG

TAMANHO ADULTO:

40 CM

CLASSIFICAÇÃO (ALIMENTAÇÃO):

DETRETOR

ESCAMA OU COURO:

ESCAMAS

FUNDO, MEIA ÁGUA OU SUPERFÍCIE

FUNDO

GANHO DE PESO MENSAL:

50 G

É um peixe que se alimenta dos detritos no fundo dos açudes, algas e lodo presentes em pedras e troncos de árvores. Levando assim, a fama de ser um peixe de limpeza.

Reproduz no açude de novembro a fevereiro.

ESPÉCIE: MATRINXÃ



PESO MÁXIMO:

5 KG

TAMANHO ADULTO:

80 CM

CLASSIFICAÇÃO (ALIMENTAÇÃO):

CARNÍVORA

ESCAMA OU COURO:

PEIXE DE ESCAMA

FUNDO, MEIA ÁGUA OU SUPERFÍCIE

SUPERFÍCIE

GANHO DE PESO MENSAL:

120G

Matrinxã é conhecida na pesca esportiva por apresentar um comportamento agressivo e uma grande emoção na hora da pescaria.

Além disso, o animal tem uma carne que diariamente é apreciada por diversos consumidores

ESPÉCIE: PIRACANJUBA



PESO MÁXIMO:

8 KG

TAMANHO ADULTO:

80 CM

CLASSIFICAÇÃO (ALIMENTAÇÃO):

ONÍVORO

ESCAMA OU COURO:

PEIXE DE ESCAMA

FUNDO, MEIA ÁGUA OU SUPERFÍCIE

MEIA ÁGUA

GANHO DE PESO MENSAL:

30G

O Piracanjuba é um peixe de escamas, com dorso castanho-escuro prateado, reflexos esverdeados e nadadeiras vermelhas, e uma significativa mancha negra, na base do pedúnculo caudal, que se estende até os raios caudais medianos.

Sua carne é bastante apreciada.

ESPÉCIE: JUNDIÁ ALBINO



PESO MÁXIMO:

4 KG

TAMANHO ADULTO:

47 CM

CLASSIFICAÇÃO (ALIMENTAÇÃO):

ONÍVORO

ESCAMA OU COURO:

PEIXE DE COURO

FUNDO, MEIA ÁGUA OU SUPERFÍCIE

FUNDO

GANHO DE PESO MENSAL:

200G

O peixe de água doce chamado Jundiá é conhecido popularmente como o Bagre-Sapo. Sua espécie é distribuída na América do Sul, incluindo a região Sul do Rio Grande do Sul.

O Jundiá é um peixe que habita rios com fundo arenoso e remansos de rios, próximos à boca do canal, onde procura alimento.

ESPÉCIE: CAT FISH



PESO MAXIMO:

20 KG

TAMANHO ADULTO:

50 CM

CLASSIFICAÇÃO (ALIMENTAÇÃO):

CARNÍVORO

ESCAMA OU COURO:

PEIXE DE COURO

FUNDO, MEIA ÁGUA OU SUPERFÍCIE

FUNDO

GANHO DE PESO MENSAL:

100G

É um peixe de origem americana, Vem sendo criado no Brasil como "peixe de inverno" pois prefere temperaturas mais baixas, sendo uma alternativa para os pesque-pagues.

Sua carne é muito saborosa, filés sem espinhos e com baixo teor de gordura. Reproduzem no açude após os dois anos de vida entre novembro e fevereiro.

ESPÉCIE: CURIMBA



PESO MAXIMO:

5 KG

TAMANHO ADULTO:

35 CM

CLASSIFICAÇÃO (ALIMENTAÇÃO):

HERBÍVORO

ESCAMA OU COURO:

PEIXE DE ESCAMA

FUNDO, MEIA ÁGUA OU SUPERFÍCIE

FUNDO E MEIA ÁGUA

GANHO DE PESO MENSAL:

100G

CURIMBA OU CURIMBATÁ é muito procurado e conhecido por alimentar-se de vegetação e sedimentos no fundo do açude. Sendo assim, um peixe de limpeza.

Sua carne pode ter um sabor de barro, por conta de sua alimentação. A pescaria de curimba é muito apreciada por pescadores esportivos, pois esse é um peixe briguento e muito difícil de ser fisgado.

ESPÉCIE: DOURADO



PESO MAXIMO:

25 KG

TAMANHO ADULTO:

70 CM

CLASSIFICAÇÃO (ALIMENTAÇÃO):

CARNÍVORO

ESCAMA OU COURO:

PEIXE DE ESCAMA

FUNDO, MEIA ÁGUA OU SUPERFÍCIE

SUPERFÍCIE

GANHO DE PESO MENSAL:

170G

DOURADO ou mais conhecido como "REI DO RIO", é uma das espécies mais procuradas pelos pescadores para povoar os açudes.

É um peixe extremamente esportivo e considerado nobre pelo sabor de sua carne.

ESPÉCIE: LAMبارI TAMBIÚ



PESO MÁXIMO:

100G

TAMANHO ADULTO:

20 CM

CLASSIFICAÇÃO (ALIMENTAÇÃO):

ONÍVORO

ESCAMA OU COURO:

PEIXE DE ESCAMA

FUNDO, MEIA ÁGUA OU SUPERFÍCIE

MEIA ÁGUA

GANHO DE PESO MENSAL:

10G

É um dos peixes mais conhecidos nos açudes, o lambari tambiú é o lambari que mais cresce, com cerca de 90 dias já atinge seu tamanho máximo e começa a reproduzir no tanque.

É muito usado como isca para pesca ou alimento para peixes predadores.

ESPÉCIE: BAGRE AFRICANO



PESO MÁXIMO:

15 KG

TAMANHO ADULTO:

90 CM

CLASSIFICAÇÃO (ALIMENTAÇÃO):

CARNÍVORO

ESCAMA OU COURO:

PEIXE DE COURO

FUNDO, MEIA ÁGUA OU SUPERFÍCIE

FUNDO

GANHO DE PESO MENSAL:

100G

Possui um órgão respiratório acessório que permite respirar ar atmosférico, podendo sobreviver em ambientes com baixo índice de oxigênio.

Pode deixar a água à noite e caminhar por terra utilizando suas fortes nadadeiras e espinhas, em busca de alimentos ou migrando para outros corpos de água para se reproduzir.

Possui comportamento pacífico, porém altamente predatório podendo comer qualquer peixe que couber em sua boca.

ESPÉCIE: PACÚ



PESO MÁXIMO:

18 KG

TAMANHO ADULTO:

60 CM

CLASSIFICAÇÃO (ALIMENTAÇÃO):

ONÍVORO

ESCAMA OU COURO:

PEIXE DE ESCAMA

FUNDO, MEIA ÁGUA OU SUPERFÍCIE

MEIA ÁGUA

GANHO DE PESO MENSAL:

100G

O pacu é conhecido na pesca esportiva por apresentar um comportamento agressivo e uma grande emoção na hora da pescaria.

Além disso, o animal tem uma carne que diariamente é apreciada por diversos consumidores.

ESPÉCIE: TAMBACÚ



PESO MÁXIMO:

30 KG

TAMANHO ADULTO:

60 CM

CLASSIFICAÇÃO (ALIMENTAÇÃO):

ONÍVORA

ESCAMA OU COURO:

PEIXE DE ESCAMA

FUNDO, MEIA ÁGUA OU SUPERFÍCIE

MEIA ÁGUA

GANHO DE PESO MENSAL:

100G

O TAMBACÚ é o resultado de um cruzamento entre o pacú e tambaqui. É conhecido na pesca esportiva por apresentar um comportamento agressivo e uma grande emoção na hora da pescaria.

Juntamente com o tambaqui, são os peixes mais conhecidos nos pesqueiros.

ESPÉCIE: TAMBAQUI



PESO MÁXIMO:

40 KG

TAMANHO ADULTO:

60 CM

CLASSIFICAÇÃO (ALIMENTAÇÃO):

ONÍVORO

ESCAMA OU COURO:

PEIXE DE ESCAMA

FUNDO, MEIA ÁGUA OU SUPERFÍCIE

MEIA ÁGUA

GANHO DE PESO MENSAL:

100G

O peixe tambaqui é, atualmente, um dos mais populares nos pesqueiros esportivos.

Trata-se de uma das espécies mais desejadas pelos apaixonados por pesca, graças ao seu tamanho, força e, principalmente, pela diversão em se pescar.

É uma espécie boa de briga e muito boa de ataque. Além disso, possui dentes grandes e robustos, semelhantes aos de um cavalo.

ESPÉCIE: TUCUNARÉ AZUL



PESO MÁXIMO:

8 KG

TAMANHO ADULTO:

50 CM

CLASSIFICAÇÃO (ALIMENTAÇÃO):

CARNÍVORO

ESCAMA OU COURO:

PEIXE DE ESCAMA

FUNDO, MEIA ÁGUA OU SUPERFÍCIE

MEIA ÁGUA

GANHO DE PESO MENSAL:

70G

Predador por excelência, são as únicas espécies de peixes da Amazônia que perseguem a presa, ou seja, após iniciar o ataque, dificilmente desistem até conseguir capturá-las. Na natureza geralmente começam a desovar na seca (setembro) e continua até o final do período chuvoso (janeiro). Fazem uma espécie de ninho utilizando pequenas pedras.

Normalmente a fêmea fica tomando conta do local, enquanto que o macho circula em volta para evitar a entrada de intrusos no seu raio de ação.

Com cerca de 12 a 18 meses atingem a maturidade sexual. Os tucunarés são peixes que atraem pescadores por conta da

ESPÉCIE: PANGASIUS

**PESO MÁXIMO:**

44 KG

TAMANHO ADULTO:

130 CM

CLASSIFICAÇÃO (ALIMENTAÇÃO):

CARNÍVORA

ESCAMA OU COURO:

PEIXE DE COURO

FUNDO, MEIA ÁGUA OU SUPERFÍCIE

MEIA ÁGUA

GANHO DE PESO MENSAL:

50G

Um alevino da espécie Panga, com peso de 20 gramas, pode atingir, em média, 1,2 quilo no período de sete meses de criação, que é o ponto para o abate.

ESPÉCIE: PATINGA

**PESO MÁXIMO:**

30KG

TAMANHO ADULTO:

40CM

CLASSIFICAÇÃO (ALIMENTAÇÃO):

HERBÍVORO

ESCAMA OU COURO:

ESCAMA

FUNDO, MEIA ÁGUA OU SUPERFÍCIE

MEIA ÁGUA

GANHO DE PESO MENSAL:

100G

Possuindo um crescimento anual médio de 1.5 a 2.5 kgs a patinga pode atingir em média até 20 kgs. Peixe Híbrido originado através do cruzamento entre Pacu e Pirapitinga, destaca-se por seu tom avermelhado e por ser um peixe onívoro. Reconhecido por seu sabor único e grande agressividade na pesca.

ESPÉCIE: PIAPARA

**PESO MÁXIMO:**

6KG

TAMANHO ADULTO:

80CM

CLASSIFICAÇÃO (ALIMENTAÇÃO):

HERBÍVORO

ESCAMA OU COURO:

ESCAMA

FUNDO, MEIA ÁGUA OU SUPERFÍCIE

SUPERFÍCIE

GANHO DE PESO MENSAL:

50G

Possuindo um crescimento anual médio de 1 kilo a piapara pode atingir até 6 kilos. Peixe de escamas prateadas com manchas escuras no corpo e nadadeiras amarelas.

Muito resistente e ativa no anzol, abrangendo diferentes tipos de pescaria. Reconhecida pela alimentação onívora

ESPÉCIE: PIAUÇU



PESO MÁXIMO:

8KG

TAMANHO ADULTO:

50CM

CLASSIFICAÇÃO (ALIMENTAÇÃO):

HERBÍVORO

ESCAMA OU COURO:

ESCAMAS

FUNDO, MEIA ÁGUA OU SUPERFÍCIE

MEIA ÁGUA

GANHO DE PESO MENSAL:

50G

Possuindo um crescimento anual médio de 1 kilo o piauçu pode atingir em média 8 kgs. Peixe onívoro, aceitando diversos tipos de alimentação e sendo encontrado na pesca em margens de lagos, represas e rios.

Destaca-se das demais espécies de sua família por ser mais ativo na pescaria e mais agressivo no anzol ao ser fisgado

ESPÉCIE: PINTADO



PESO MÁXIMO:

30KG

TAMANHO ADULTO:

50CM

CLASSIFICAÇÃO (ALIMENTAÇÃO):

CARNÍVORO

ESCAMA OU COURO:

COURO

FUNDO, MEIA ÁGUA OU SUPERFÍCIE

FUNDO

GANHO DE PESO MENSAL:

150G

Possuindo um crescimento anual médio de 2.5 kgs o pintado real pode atingir mais de 30 kilos.

Peixe de couro, originado do cruzamento do surubim com o jundiá amazônico, vem ganhando destaque no mercado devido a um rápido crescimento, uma boa adaptação e uma boa conversão alimentar.

ESPÉCIE: PIRARARA



PESO MÁXIMO:

60KG

TAMANHO ADULTO:

130CM

CLASSIFICAÇÃO (ALIMENTAÇÃO):

CARNÍVORO

ESCAMA OU COURO:

COURO

FUNDO, MEIA ÁGUA OU SUPERFÍCIE

FUNDO

GANHO DE PESO MENSAL:

6 A 7 KG AO ANO

Possuindo um crescimento anual médio de 5.0 a 6.0 kgs, a Pirarara pode atingir em média até 60 kgs.

Destaca-se por ser um peixe de couro, com uma cauda truncada de coloração vermelho-sangue. É um peixe onívoro, essencialmente carnívoro, e sua expectativa de vida pode ultrapassar os 20 anos de idade.

Possui como característica marcante a grande resistência a captura.